

## ZAMAN

**Saat:** Zamanı gösteren araçlara saat deriz. Saatler analog ve dijital olabilir.

□ Dijital saatler daha çok elektronik aletlerde (telefon, bilgisayar gibi) bulunur.

□ Analog saatler üzerinde akrep , yelkovan ve saniye okları bulunur. Bu oklar zamanı gösterir.

**Akrep:** Analog saat üzerindeki kısa oktur. Saati gösterir. Çok yavaş ilerler.

**Yelkovan:** Analog saat üzerindeki uzun oktur. Dakikayı gösterir. Akrepten hızlı ilerler.

### ► Analog saat çizelim.

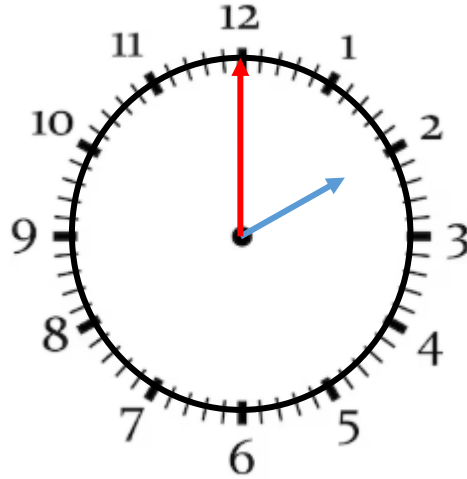
1- Sayfamıza uygun bir yere bir çember çizelim.

2- Saatimizin tam üst, alt, sağ ve sol kısmına kısa çizgiler çizelim. (3-6-9-12)

3- Her çizginin arasına (3-6 ) eşit uzaklıkta ikişer çizgi çizelim. Saatleri yazalım.

4- Her saatin arasına eşit uzaklıkta dörder tane kısa çizgiler çizelim. (dakikalar)

5-Akrep ve yelkovanı çizelim.



\* Saatin üzerindeki sayılar saati gösterir.

\* Saatin üzerindeki kısa çizgiler dakikayı gösterir. 60 tane çizgi vardır.

\* 1 dakika 60 saniyedir. 1 saat 60 dakikadır.

## 1 DAKİKA

- \* 1 dakika 60 saniyedir.
- \* Saniye oku hızlı ilerler. Saniye oku ilerlerken 60 tane kısa çizgilerin hepsinin üzerinden geçer 1 tur döner. Saniye okunun bir tur dönmesi ile geçen süreye dakika deriz.

## 1 SAAT

- \* 1 saat 60 dakikadır.
- \* Yelkovan ilerlerken her dakika çizgisinin üzerinde ilerler. Yelkovan 12'den başlayıp tekrar 12'ye geldiğinde arada geçen süreye 1 saat deriz.

## SAATİ OKUMA

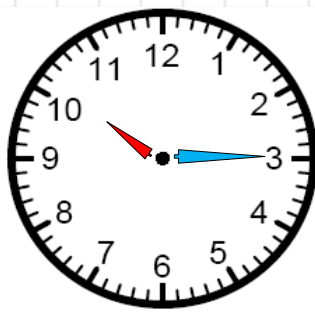
- \* **Tam saat:** Yelkovan tam 12'nin üzerinde iken saat tamdır.
- \* **Buçuk saat:** Yelkovan tam 6'nın üzerinde iken saat buçuktur. Akrep ise iki sayının tam ortasında yer alır. 5 buçuk, 8 buçuk, 10 buçuk diye okunur.
- \* **Çeyrek geçiyor:** Yelkovan tam 3'ün üzerinde iken saat çeyrek geçiyor diye okunur.
- \* **Çeyrek var:** Yelkovan tam 9'un üzerinde iken saat çeyrek var diye okunur.



Tam 8

8.00

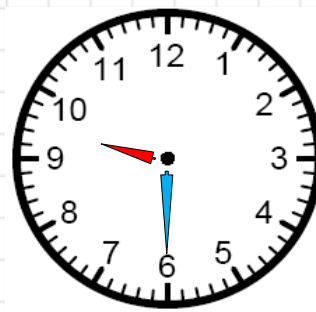
8.00



10'u çeyrek geçiyor

10.15

10.15



9 buçuk

10.30

10.30



12'ye çeyrek var

11.45

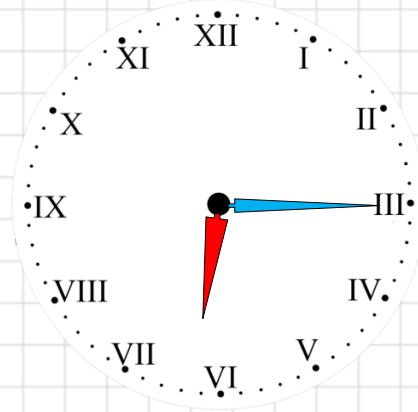
11.45

## ROMEN RAKAMLARI

**Romen rakamları:** Çok eski zamanlarda Roma devleti zamanında kullanılan rakamlardır. Günümüzde saatlerde ve bazı tarihleri göstermekte kullanılır.

Romen rakamları büyük harflerle yazılır. Her harf en fazla 3 kere yan yana yazılır.

**I=1**    **V=5**    **X=10**    **L=50**    **C=100**    **D=500**    **M=1000**



1 = I

6 = VI

11 = XI

16 = XVI

21 = XXI

2 = II

7 = VII

12 = XII

17 = XVII

22 = XXII

3 = III

8 = VIII

13 = XIII

18 = XVIII

23 = XXIII

4 = IV

9 = IX

14 = XIV

19 = XIX

24 = XXIV

5 = V

10 = X

15 = XV

20 = XX

## TAKVİM

**Takvim:** Günleri, haftaları, ayları ve yılı gösteren araca takvim deriz.

**Gün:** 24 saatlik zamandır. Her gün gece saat 00.00 olunca yeni bir gün başlar.

**Hafta:** Yedi gündür. Pazartesi, salı, çarşamba, perşembe, cuma, cumartesi, pazar. Pazar gününden sonra tekrar yeni bir hafta başlar.

**Ay:** 30 gündür. Bir yıldır 12 ay vardır. Ocak, şubat, mart, nisan, mayıs, haziran, temmuz, ağustos, eylül, ekim, kasım, aralık. Aralık ayı bitince hem yeni bir yıl hem de ocak ayı tekrar başlar.

**Yıl:** 365 gün süren en büyük zaman dilimidir. 1 Ocak tarihinde yeni yıl başlar ve 31 Aralık'ta yıl biter ve yeni yıl başlar.

1 yıl 365 gündür. 1 yıl 12 aydır. 1 yıl 52 haftadır.

Zaman hiç durmaz. Süresi dolduğu zaman yeni bir zaman başlar.

