

Not: 2024 öğretim programına uygun hazırlanmıştır.

2.SINIF

HAFTALIK

KAZANIM DEĞERLENDİRME

1.DÖNEM 28.HAFTA

TÜRKÇE
5N-1K

MATEMATİK:
ZAMAN ÖLÇME
(SAAT OKUMA)

HAYAT BİLGİSİ
AFETLERE KARŞI ALINACAK
ÖNLEMLER

Kurban Bayramı'nın ilk günüydü. Pelin sabah erkenden kalkıp bayramlık elbisesini giymişti. Anne ve babasının elini öpüp bayramlaştı. İkisi de bayram harçlığı verdi. Daha sonra hep birlikte dedesine gittiler. Onlarla da bayramlaştılar. Dedesi de Pelin'e para verdi. Daha sonra amcasına, teyzesine gittiler.

Pelin bayramda çok fazla para ve şeker toplamıştı. Bayram harçlıklarıyla akıllı saat almayı planlamıştı. Ama daha çok eksiği vardı. Komşularına gitti. Onlardan topladığı paralarla nihayet istediği parayı biriktirmişti.

Eve dönerken yolda yaralı bir kedi gördü. Babasına haber verdi. Babasıyla beraber kediyi alıp veterine götürdüler. Pelin bayramda topladığı tüm parayı kedinin muayenesi için veterinerine ödedi.

1) Pelin bayramda topladığı paralarla ne almayı planlamıştı?

- A) Akıllı Saat B) Bisiklet C) Kedi

2) Pelin bayramda kiminle bayramlaşmaya gitmemiştir?

- A) teyzesi B) halası C) amcası

3) Pelin bayram harçlıklarıyla ne yaptı?

- A) Akıllı saat aldı.
B) Kedi için mama aldı.
C) Kedinin tedavisi için veterinerine verdi.

Pelin eve dönerken yolda yaralı bir kedi görmüş.

4) Yukarıdaki cümlede altı çizili kelime hangi sorunun cevabıdır?

- A) Nerede? B) Ne zaman? C) Niçin?

Pelin bayramda neler toplamış?

5) Yukarıdaki sorunun cevabı aşağıdakilerden hangisinde vardır?

- A) Pelin bayramda şeker toplamış.
B) Pelin şekerleri bayramda toplamış.
C) Şekerleri bayramda Pelin toplamış.

6) Aşağıdaki sorulardan hangisinde "nerede" sorusunun cevabı vardır?

- A) Pelin kediyi veterine götürmüş.
B) Pelin eve dönerken kedi görmüş.
C) Pelin yolda kedi görmüş.

Kaan, sabah ana sınıfında canı sıkıldığı için oyuncaklarıyla güzel güzel oynadı.

7) Yukarıdaki cümleye hangi sorunun cevabı **yanlış** verilmiştir?

- A) Nerede? → Ana sınıfında
B) Ne zaman? → Güzel güzel
C) Neden? → Canı sıkıldığı için

8) Aşağıdaki soru cümlelerinden hangisi doğru yazılmıştır?

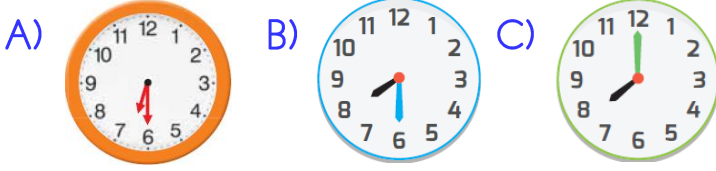
- A) Teyzem yarın bize gelecekmi?
B) Bana bir tane su verirmisiniz?
C) Bu resmi Ali mi yapmış?



9) Yukarıdaki saat 2 saat sonra kaç gösterir?

- A) 7.00 B) 8.00 C) 3.00

10) Aşağıdaki saatlerden hangisi 7.30'u göstermektedir?



11) Yukarıdaki saatin dijital okunuşu yazılış hangisidir?

- A) B) C)

Saat**1**.....gösterir. Saatin üzerindeki uzun kola**2**..... kısa kola**3**.....deriz.

12) Yukarıdaki cümlede boş bırakılan yerlere hangi kelimeler yazılmalıdır?

1 **2** **3**

- A) dakika akrep yelkovan
B) zaman yelkovan saat
C) zaman yelkovan akrep

13) Aşağıda verilen sürelerden hangisi daha kısadır?

- A) 3 tane çeyrek saat
B) 1 tam saat
C) 2 tane buçuk saat



14) Yukarıdaki saatin yazılışı ve okunuşu hangisinde doğrudur?

- A) 4.45 Beşe çeyrek var.
B) 5.15 Dördü çeyrek geçiyor.
C) 4.45 Beşi çeyrek geçiyor.

15) Aşağıdakilerden hangisinde verilenlerin hepsi doğal afettir?

- A) Çığ-Hırsızlık-Deprem-Sel
B) Deprem-Sel-Çığ-Trafik Kazası
C) Yangın-Heyelan-Deprem-Sel

16) Doğal afetlere karşı önlem almak ve tehlikeli bölgeleri belirlemek için ne yapmalıyız?

- A) Kaçacak yerleri belirlemeliyiz.
B) Tehlike avı yapmalıyız.
C) Yiyecek biriktirip saklamak

17) Doğal afet durumunda ailemizle birlikte nereye gidip buluşmalıyız?

- A) Evimizin bahçesine
B) Okul bahçesine
C) Acil toplanma bölgesine

Adı Soyadı:.....

2. Sınıf Haftalık Değerlendirme

1. Dönem 28. Hafta

Doğru :.....

Yanlış:.....

1 A B C

2 A B C

3 A B C

4 A B C

5 A B C

6 A B C

7 A B C

8 A B C

9 A B C

10 A B C

11 A B C

12 A B C

13 A B C

14 A B C

15 A B C

16 A B C

17 A B C

18 A B C

Adı Soyadı:.....

2. Sınıf Haftalık Deęerlendirme

1. Dönem 28. Hafta

Adı Soyadı:.....

2. Sınıf Haftalık Deęerlendirme

1. Dönem 28. Hafta